

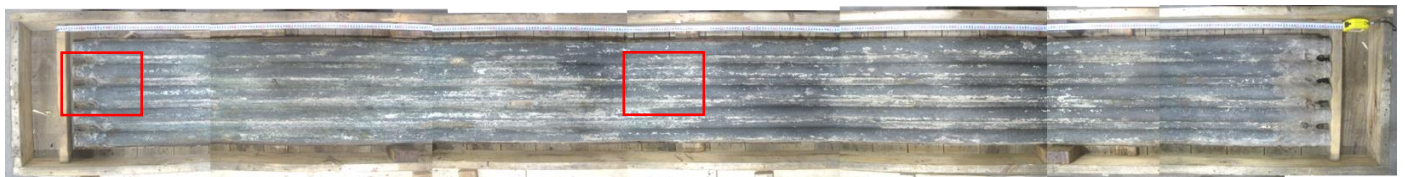
耐食・耐摩耗性に優れた

ボイラーチューブパネル -使用例-

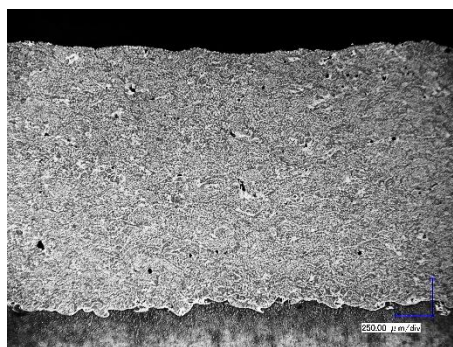
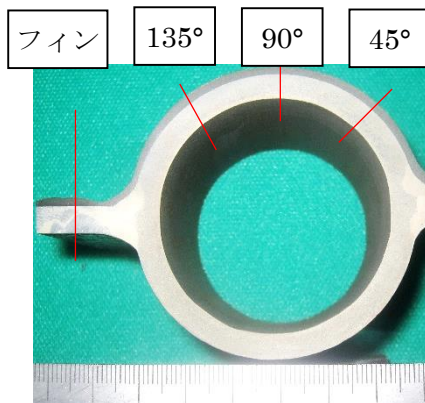
形状 : 管径 60.3mm の 5 管パネル
 皮膜材質 : SW1600 (Ni 基自溶合金)
 総施工面積 : 431m²

使用環境 : 台湾 某ごみ焼却プラント
 使用箇所 : Water-wall (水冷炉壁管)
 使用期間 : 約 10 年間

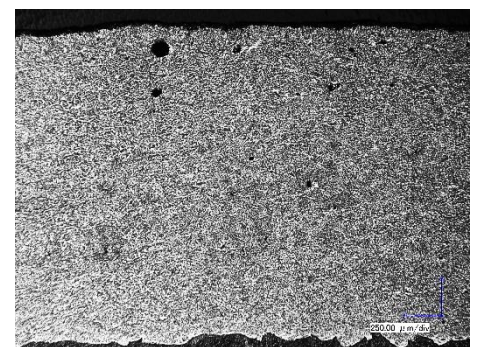
10 年後の状況 (プラントより幅約 450mm、管長約 4800mm を採取)



測定箇所	膜厚 (mm)		
	生産時	10 年後	減少量
管部 45°	1.80	1.76	0.04
管部 90°	1.80	1.72	0.08
管部 135°	1.30	1.27	0.03
フィン部	1.90	1.84	0.06



フィン部 断面マイクロ写真



管部 90° 断面マイクロ写真

