

高周波加熱焼き抜き

1. 用途

カップリング、歯車、船舶推進軸などの焼き抜き・焼き嵌め作業の改善・効率化

2. 特徴

- ・ フレキシブル加熱コイルを使用するので複雑形状に対応できる
- ・ 熱電対による温度管理が出来る
- ・ 火炎使用に比べて、不要な部分を加熱しない
- ・ 誘導加熱で作業時間の短縮
- ・ 騒音・燃焼ガスからの解放

3. 施工例

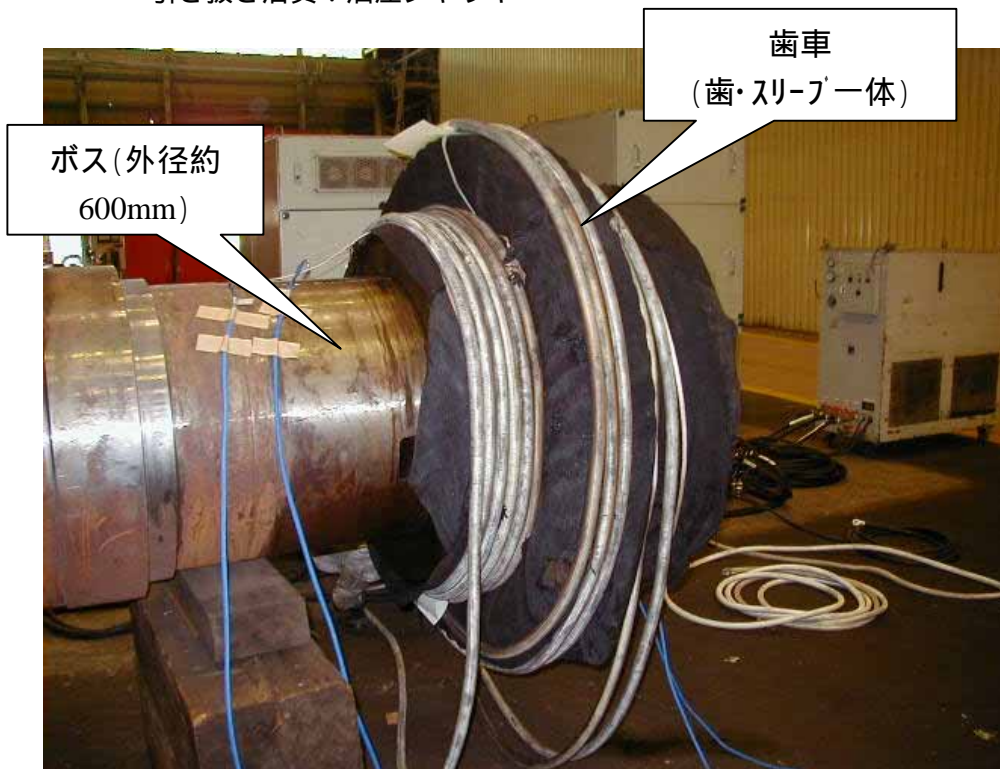
(1) 歯車ボス軸の焼き抜き：使用電源は50kW×2（下図）

(2) 船舶推進軸（護衛艦くらま）の焼き抜き

使用電力：35kW（50kW級加熱電源装置使用）

加熱時間：約20分

引き抜き治具：油圧ジャッキ



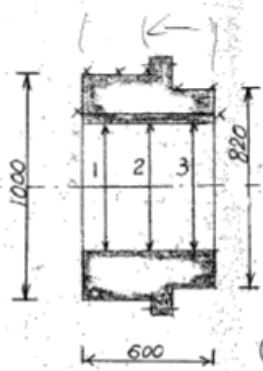
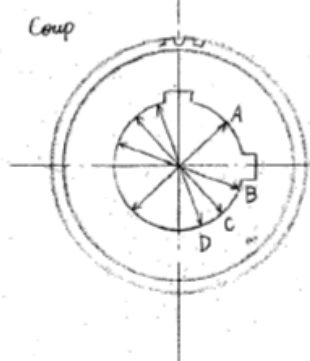
歯車ボスの焼き抜き例(寸法、加熱前写真は次ページ参照下さい。)

第一高周波工業株式会社

〒103-0002 東京都中央区日本橋馬喰町1-6-2

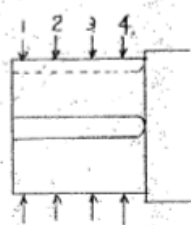
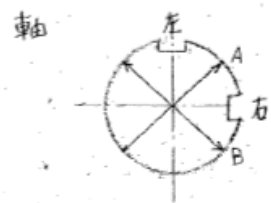
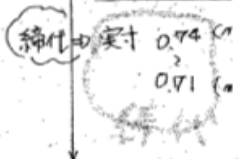
TEL: 03-5649-3721 FAX: 03-5649-3722

<各部測定値>

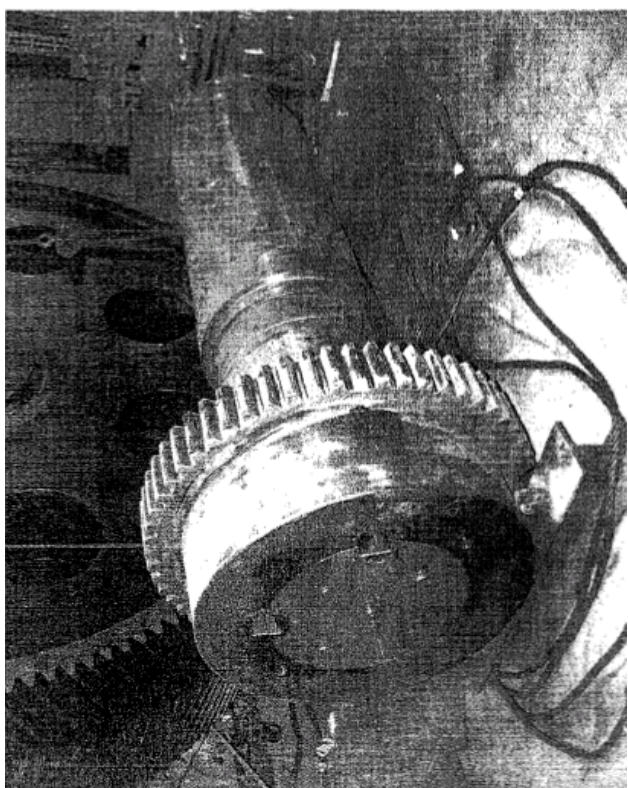


	A	B	C
1	φ595	φ595	φ595
	.55	.56	.56
2	.55	.55	.56
3	.55	.56	.56

区画寸代 (x)
0.635 ~ 0.711



	A	B
1	φ596	φ596
	.28	.28
2	.28	.27
3	.29	.28
4	.29	.29



第一高周波工業株式会社

〒103-0002 東京都中央区日本橋馬喰町1-6-2

TEL: 03-5649-3721 FAX: 03-5649-3722

(3) カップリング、継ぎ手寸法例

カップリング継ぎ手内径 / 外径 / 長さ / 重量 / 軸重量 / 加熱時間 / 電源装置

Sample 1 73mm / 119mm / 99mm / 5.4kg / 4.2kg / 10分 / 50kW

Sample 2 148mm / 223mm / 169mm / 29kg / 27kg / 15分 / 50kW

Sample 3 223mm / 319mm / 223mm / 72kg / 79kg / 20分 / 50kW

護衛艦スクルー軸継ぎ手(mm) ; 外径 (870) 内径 (370) 幅 (430)

第一高周波工業株式会社

〒103-0002 東京都中央区日本橋馬喰町1-6-2

TEL : 03 - 5649 - 3721 FAX : 03 - 5649 - 3722