

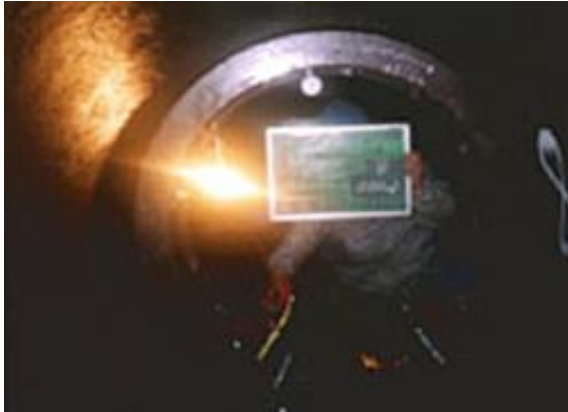
漏水補修・管内漏水調査

管内継手部の漏水調査(圧力試験機)・補修方法の選定(Yジョイント(伸縮可とう継手)や内面バンド)・補修工事を一貫して行います。

漏水調査

口径700以上の管について、内面から漏水箇所の調査を行います。

特に、各種パイプの継手部からの漏水については、圧力試験機を開発し従来は発見できなかった漏水箇所を容易に発見できるようになりました。



Yジョイント（伸縮可とう継手）による管外面からの補修

小径(200)から大径までの、漏水補修について、Y-3/Y-4型2分割のジョイントを漏水箇所にかぶせて補修します。特に、コンクリート管や石綿管の漏水補修に好評です。



内面バンドによる管内面からの補修：（株）伊勢工業製

- ・口径700以上の漏水補修に有効です。
- ・漏水箇所にゴムバンドを金物で固定し止水します。
- ・施工後の流量減少については見受けられません。

