

# 車輪の高周波焼入れ

DHFではソフトゾーン(焼き継ぎ目)がなく、硬化層も深く、歪も少ない高周波焼入れ・中周波焼入れを行っており、材料調達から完成品までの一貫製作も承っております。

**(小型な車輪からφ1000以上の大型車輪まで対応)**



φ650 両ツバ車輪一発焼入



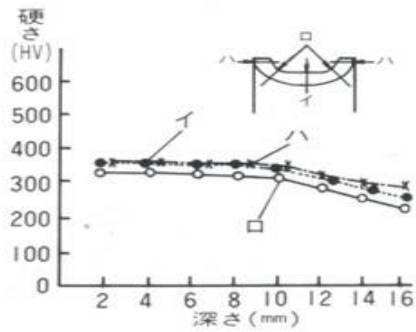
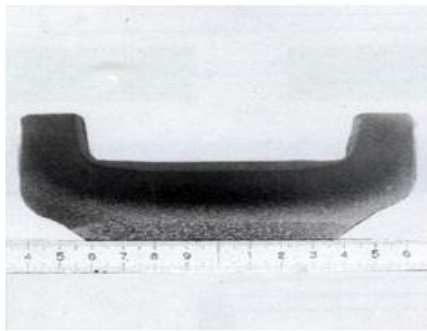
片ツバ車輪面移動焼

## 表面硬さと焼入深さ (代表例)

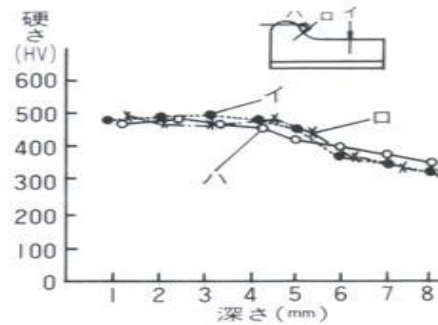
主な用途	記号	一発焼入		回転面焼入	
		硬さ(HS)	深さ(mm)	硬さ(HS)	深さ(mm)
鉄道車輛用炭素鋼一体圧延車輪	SSW(R.Q)	40~50	13~17		
鉄道車輛用炭素鋼タイヤ	STY(R.N.Q)	40~50	13~17		
クレーン用車輪 炭車用車輪 台車用車輪	S35C	60~70	1.5~2	60~70	1~1.5
	S45C	60~70	2.5~3	60~70	1.5~2
	SCMn2	60~70	4~6	60~70	2~4
	SCMnCr2	63~73	5~7	63~73	3~5
	SC60	45~55	3~6	55~65	2~3

## マクロと断面硬さ（代表例）

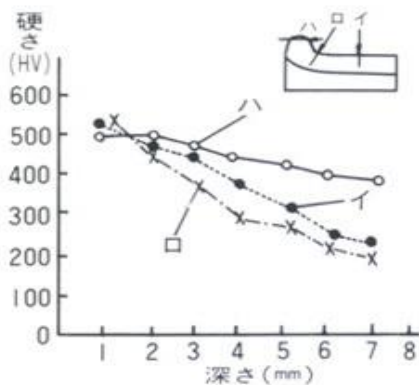
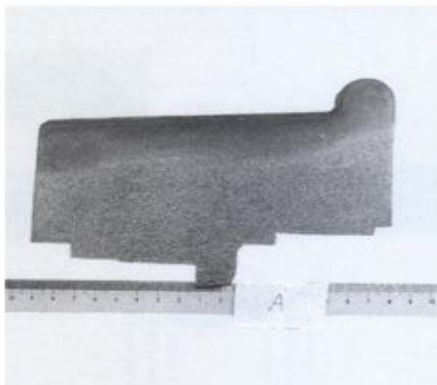
■一発焼入 両ツバ(SSW-R1.HS40~50)



■一発焼入 片ツバ(SCMn2.HS60~70)



■一発焼入 片ツバ(S45C.HS65以上)



■面移動焼入 片ツバ(SCMn2.HS60~70)

